

Disclaimer

De informatie in deze presentatie is niet bedoeld als individueel beleggingsadvies en moet daarom worden gezien als beleggingsaanbeveling. Deze aanbeveling sluit mogelijk niet aan bij uw persoonlijke financiële situatie, uw kennis en ervaring, uw beleggingsdoelstelling en/of – horizon en uw risicoprofiel en/of -tolerantie. Ook is geen rekening gehouden met transactiekosten. U bent zelf verantwoordelijk voor de beoordeling of een belegging voor u passend is. Financiële instrumenten bevatten risico's die kunnen resulteren in verlies, waardoor deze instrumenten niet voor iedere belegger geschikt zijn. In het verleden behaalde resultaten bieden geen garantie voor de toekomst.

LYNX raadt u aan om te beleggen in financiële instrumenten die aansluiten bij uw kennis en ervaring. Ondanks het feit dat LYNX alle zorgvuldigheid in acht neemt bij het samenstellen en onderhouden van deze pagina's, en daarbij gebruik maakt van bronnen die betrouwbaar geacht worden, kan LYNX niet instaan voor de juistheid, volledigheid en actualiteit van de geboden informatie. Aan de informatie op deze pagina kunnen daarom geen rechten worden ontleend.



“Beter beleggen met technische analyse”

Technische koers- en candlepatronen

Justin Blekemolen

23 februari 2023

Technische Analyse cursus – deel 2



Programma



- Wat zijn koerspatronen?
- Voorbeelden koerspatronen
- Candlestick patronen
- Voorbeelden van candlestick patronen
- Vragen



Stel uw vraag via de chatfunctie



Bekijk de Masterclass terug via de mail of aanmeldpagina



Koerspatronen

- De geschiedenis herhaalt zich, dus we zien steeds dezelfde cyclussen en patronen terugkeren op de grafieken.
- Aan de hand van terugkerende patronen kunnen we trendwijzigingen tijdig herkennen.
- Met behulp van koerspatronen kunnen we koersdoelen berekenen en een uitspraak doen over de meest waarschijnlijke richting van een onderliggende waarde.
- **Belangrijk:** Een patroon wordt pas geactiveerd na een uitbraak



3 soorten koerspatronen

- **Omkeerpatronen**

Deze patronen komen voor aan het einde van een stijgende of dalende trend. Deze patronen kunnen een ommekeer van de koers signaleren.

- **Continueringspatronen**

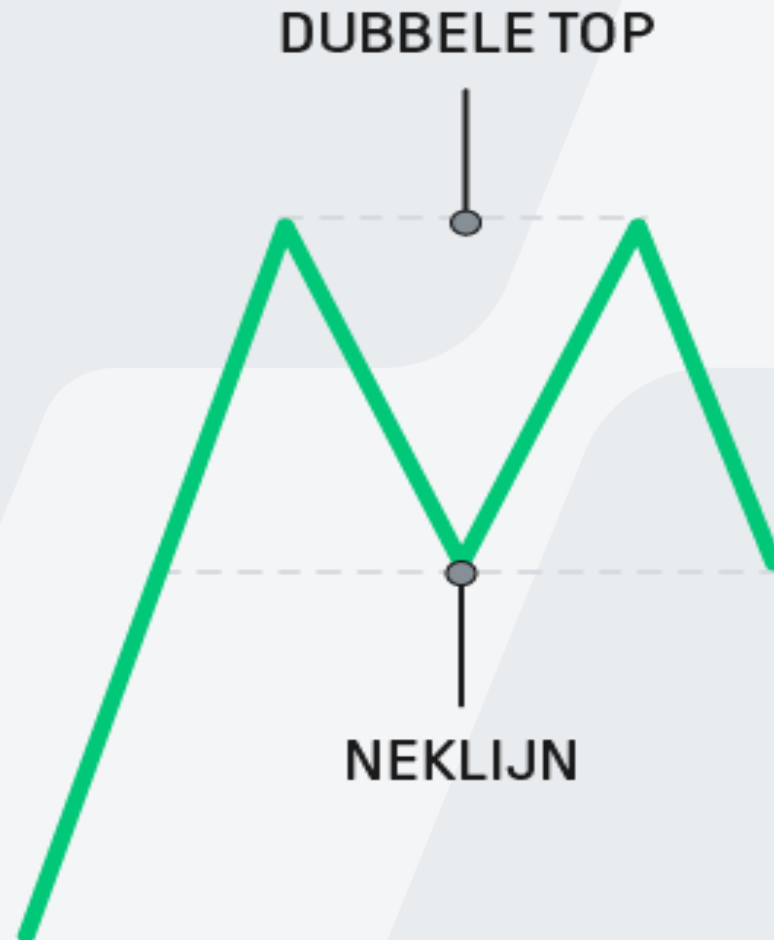
Deze patronen vormen slechts een tijdelijke onderbreking van een trend, na voltooiing van het patroon zal de trend worden voortgezet.

- **Bilaterale patronen**

Deze koerspatronen zijn als het ware neutraal; de uitbraak uit het patroon zal de toekomstige richting bepalen.



Omkeerpatroon: dubbele top



Omkeerpatroon: dubbele bodem



Omkeerpatrioon: rising wedge



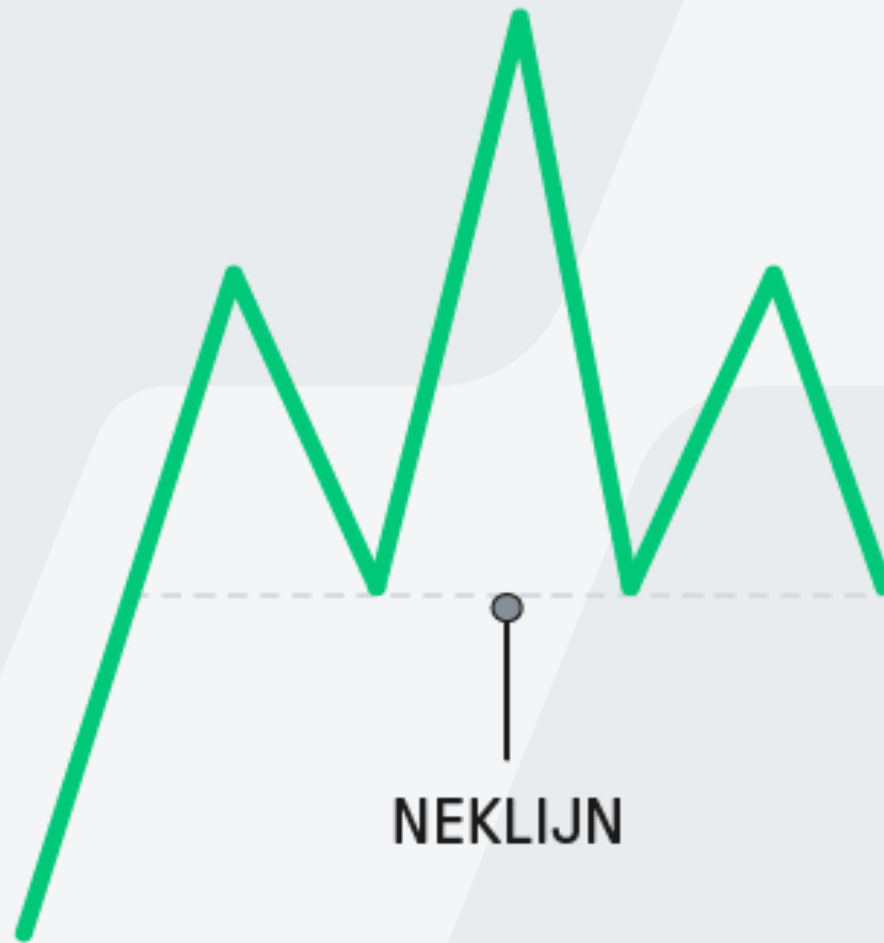
Rising wedge: AEX-index



Omkeerpatroon: falling wedge



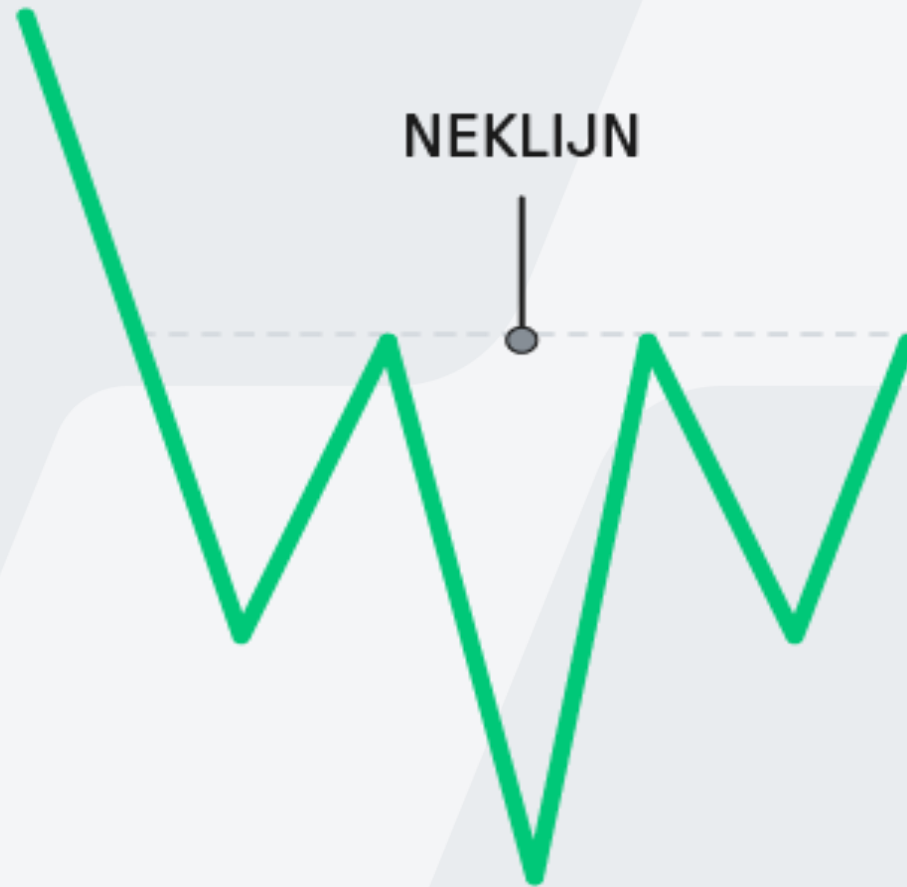
Omkeerpatroon: hoofd&schouder (SHS)



Head&shoulder patroon AEX



Omgekeerde hoofd&schouder (iSHS)



Omgekeerde SHS: aandeel NVIDIA



Continueringsspatroon: Bullflag



Bullflag: aandeel AMG



Continueringsspatroon: bullish pennant



Bullish pennant: aandeel C3.AI



Continuering patroon: Bearflag



Bearflag: aandeel WBD



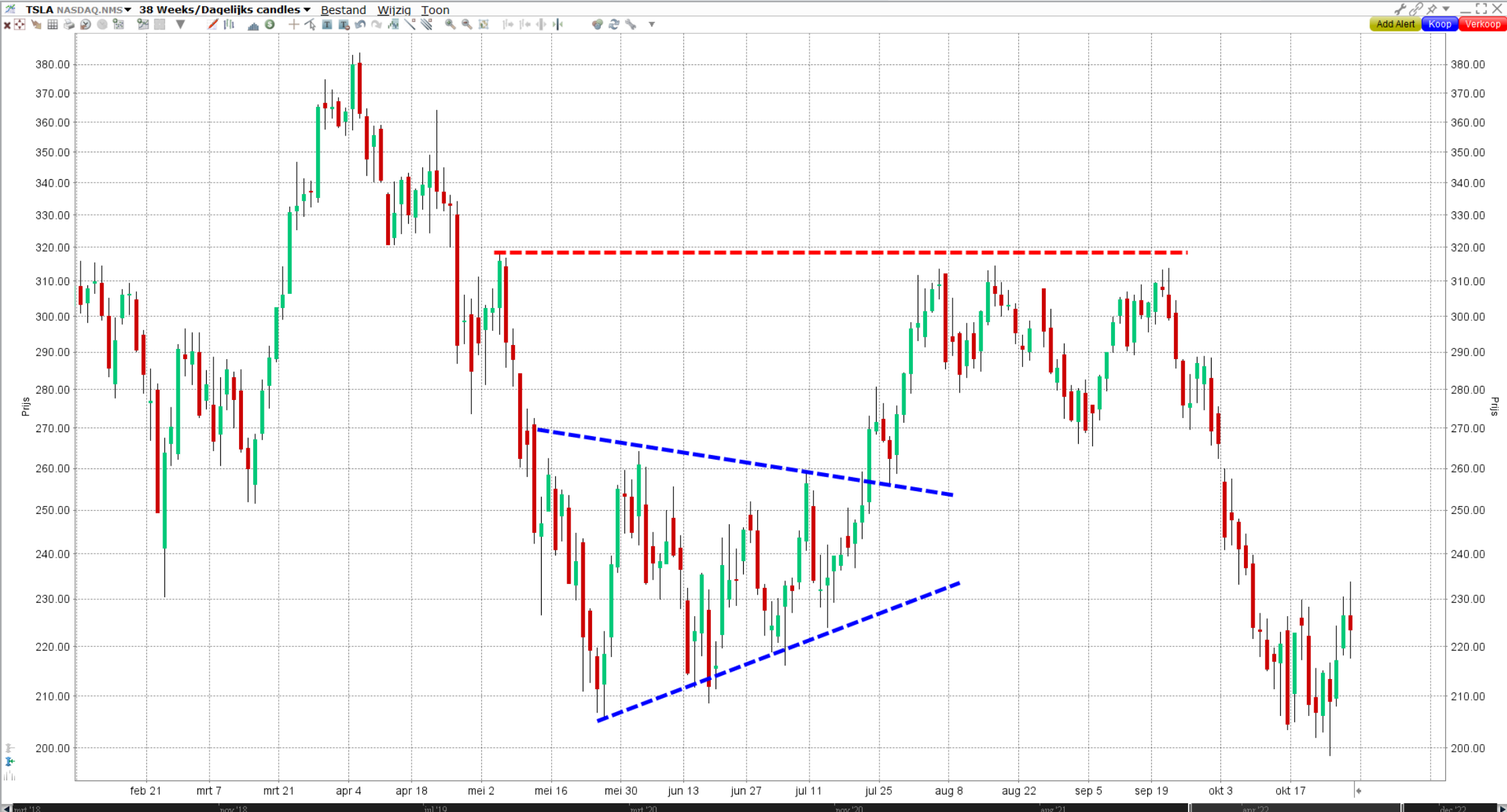
Continueringspatroon: bearish pennant



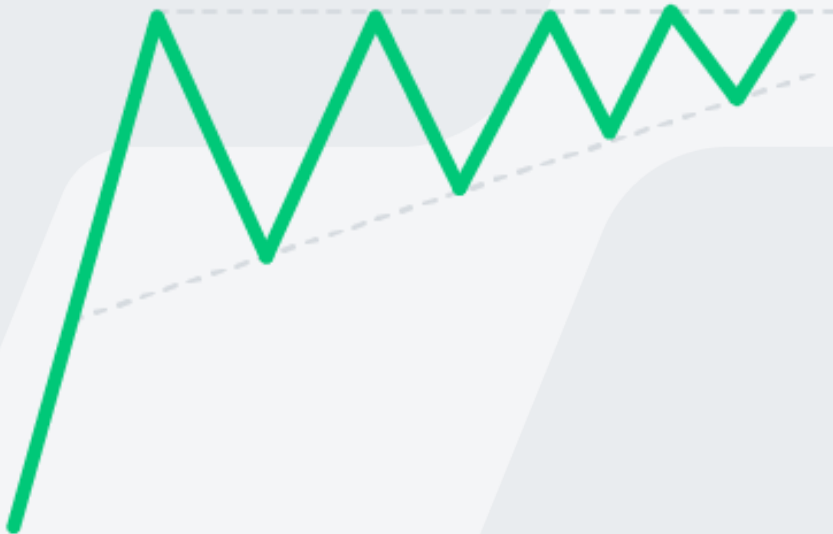
Neutraal patroon: Symmetrical triangle / driehoek



Driehoek: aandeel Tesla



Ascending triangle



Descending triangle




Dalende driehoek: aandeel Disney



Neutraal patroon: diamond



 KOERS



Koerspatronen: do's en don't's

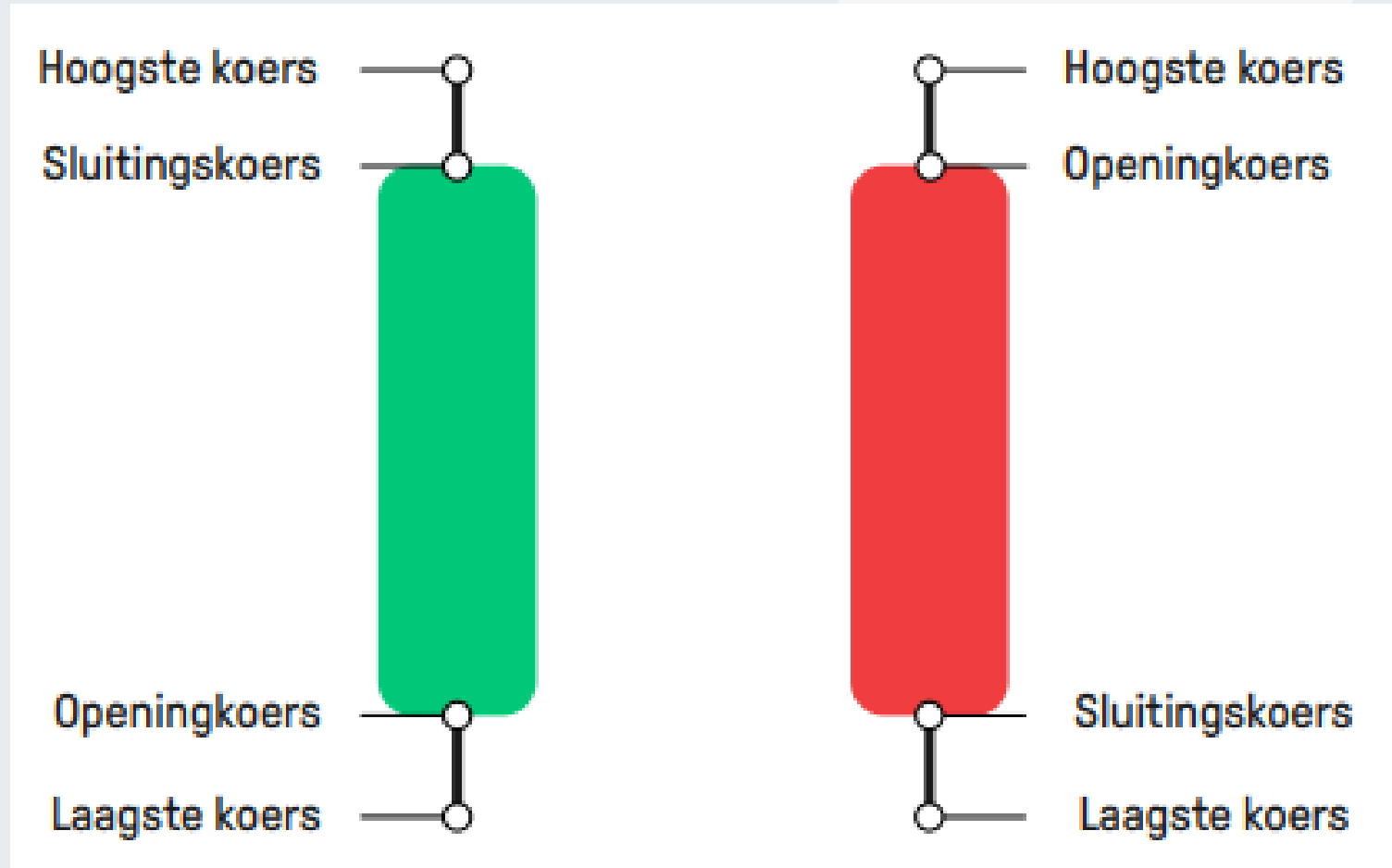
- Uitbraak afwachten, alvorens een positie in te nemen
- Meer raakpunten verhoogt betrouwbaarheid (minimaal 3)
- Let op failures (valse uitbraken)
- Geen patronen voorspellen, maar afwachten/observeren
- Combineren met andere aspecten van TA





Candlestick patronen

Candlesticks



Wat zijn Japanse candlesticks?

- De Japanse candlesticks zijn bedacht door de Japanner Munehisa Homma die leefde in de 18e eeuw. Hij ontdekte bepaalde patronen in de candlestick grafieken waarbij hij militaire termen in de naam verwerkte.
- Met candlesticks kunnen technisch analisten patronen ontdekken die een toekomstige beweging kunnen signaleren.
- Deze methode kan op elke timeframe worden toegepast
- Sommige candlestick patronen kunnen andere duiden op een ommekeer, andere op een voortzetting of juist besluiteloosheid.



3 soorten candlestick patronen

- Net als andere TA-methodes geven ze een potentiële indicatie van wat komen gaat. Daarom gebruiken we deze patronen in combinatie met andere technische technieken en indicatoren.

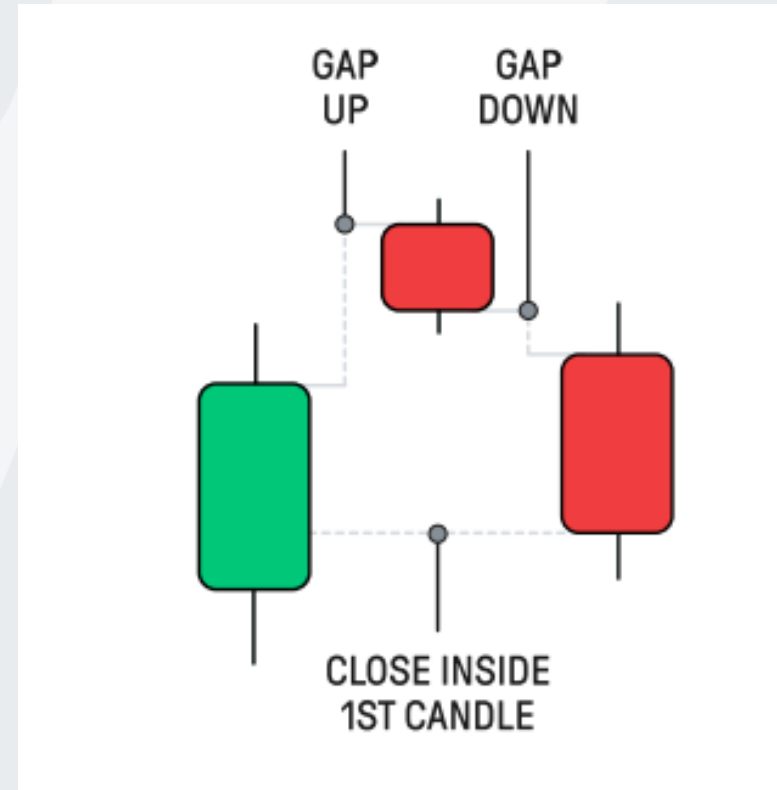
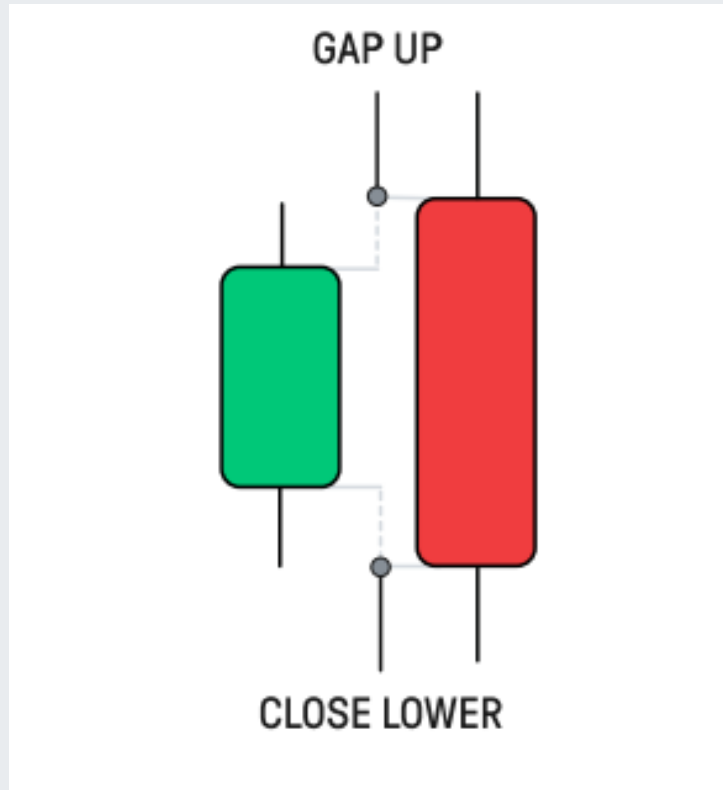
We onderscheiden drie soorten candlestick patronen.

- **Bullish reversal patterns:** candlestick patronen die signaleren dat een neerwaartse trend zal omslaan in een opwaartse trend of voortzetting van de stijgende trend.
- **Bearish reversal patterns:** signaleren het einde van een stijgende trend of duiden op een voortzetting van de dalende trend.
- **Continuation patterns:** deze kunnen zowel bullish of bearish uitpakken en duiden doorgaans op onzekerheid onder beleggers.



Japanse candlesticks

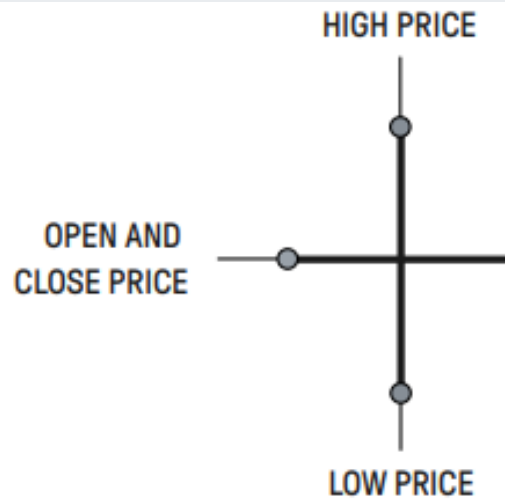
- Candlestickpatronen kunnen bestaan uit slechts 1 candle, maar er zijn ook patronen die 2 of zelfs 3 candles bevatten. In totaal zijn er meer dan 40 verschillende Japanse candlestick patronen



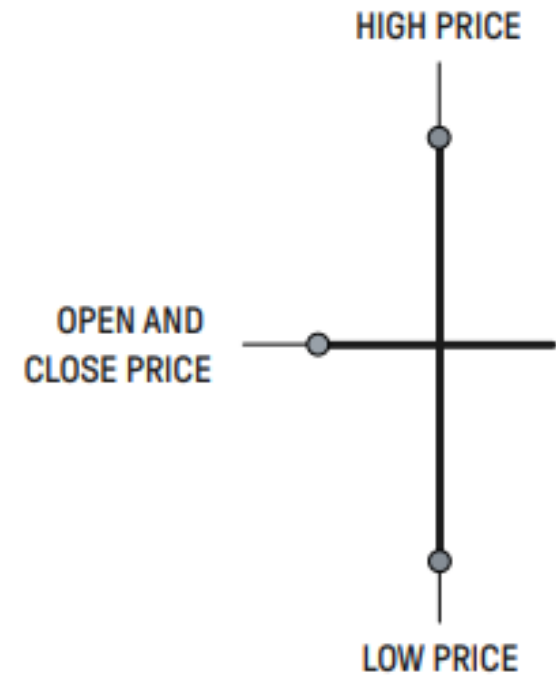
Doji's: besluiteloosheid



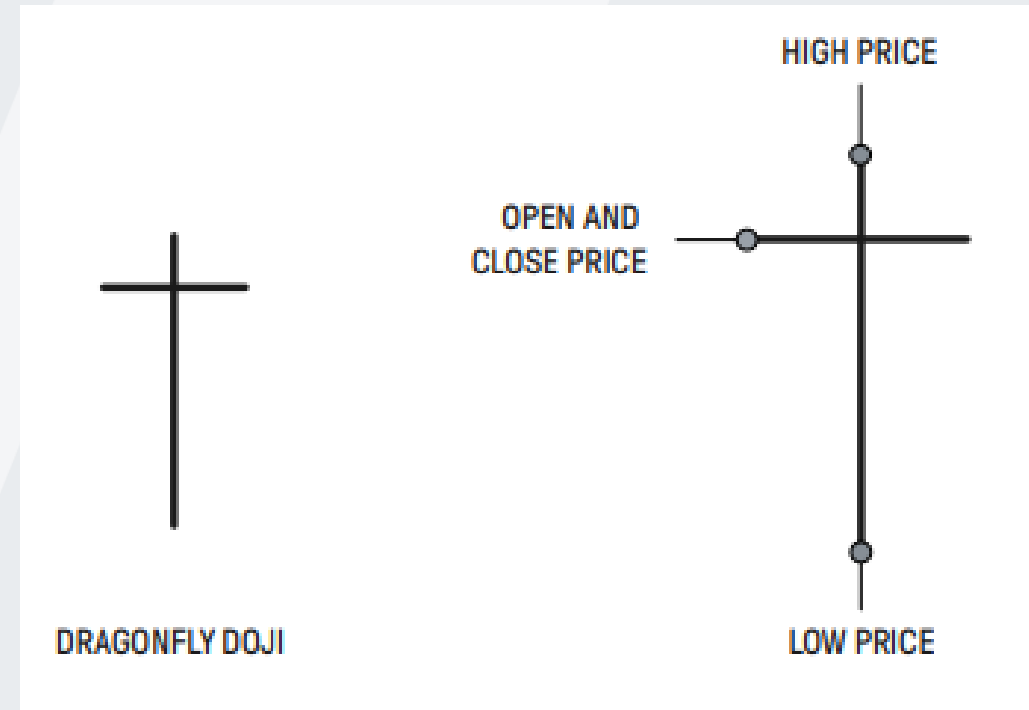
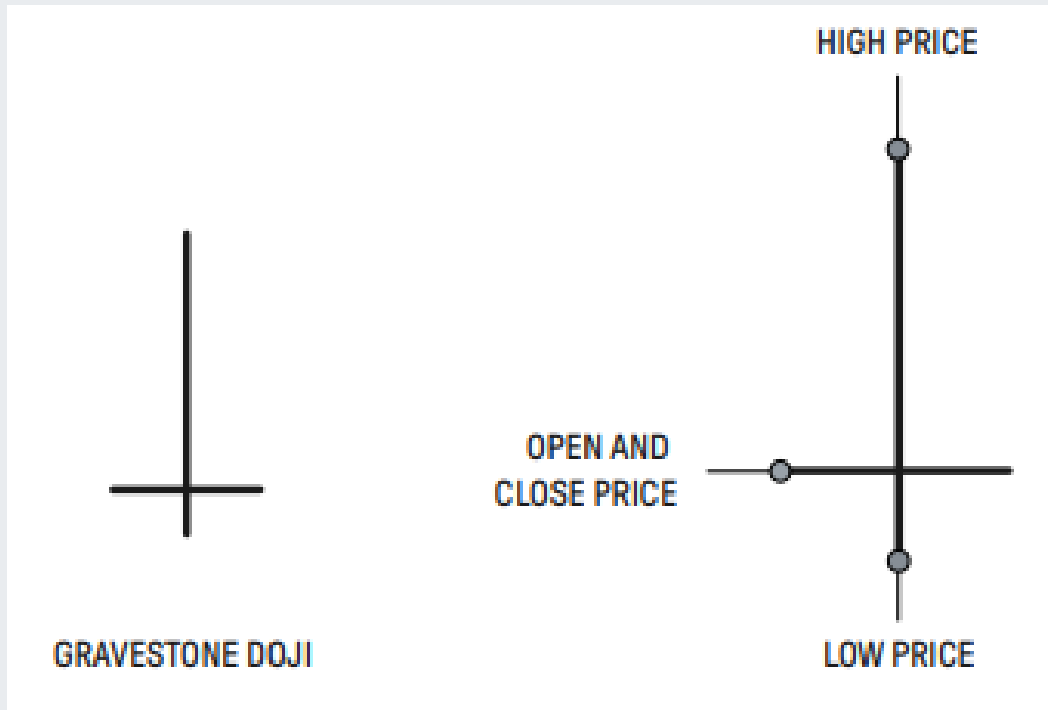
DOJI



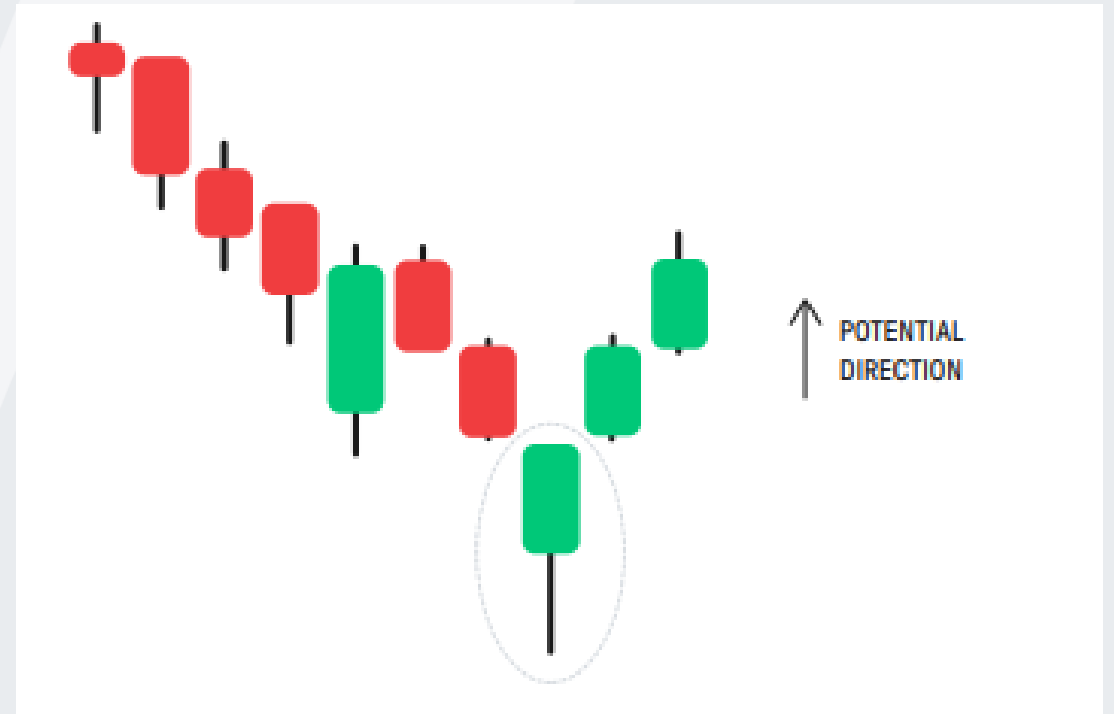
LONG-LEGGED DOJI



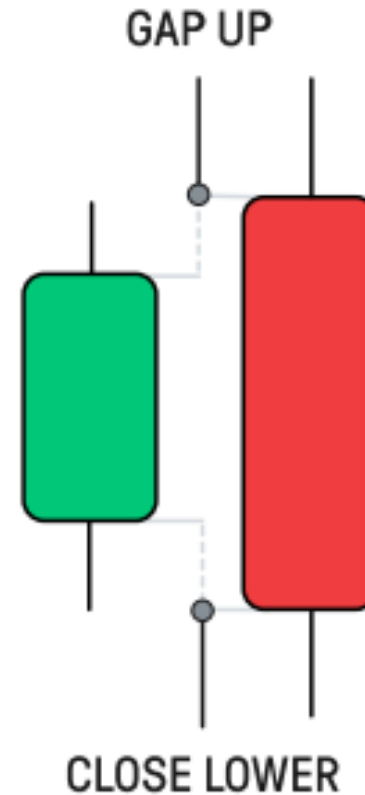
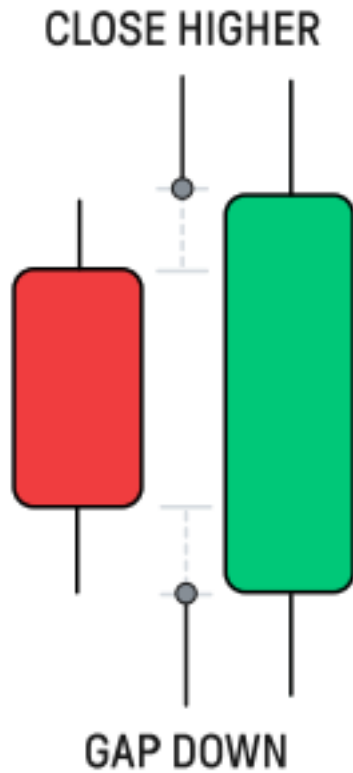
Gravestone & dragonfly doji: reversals



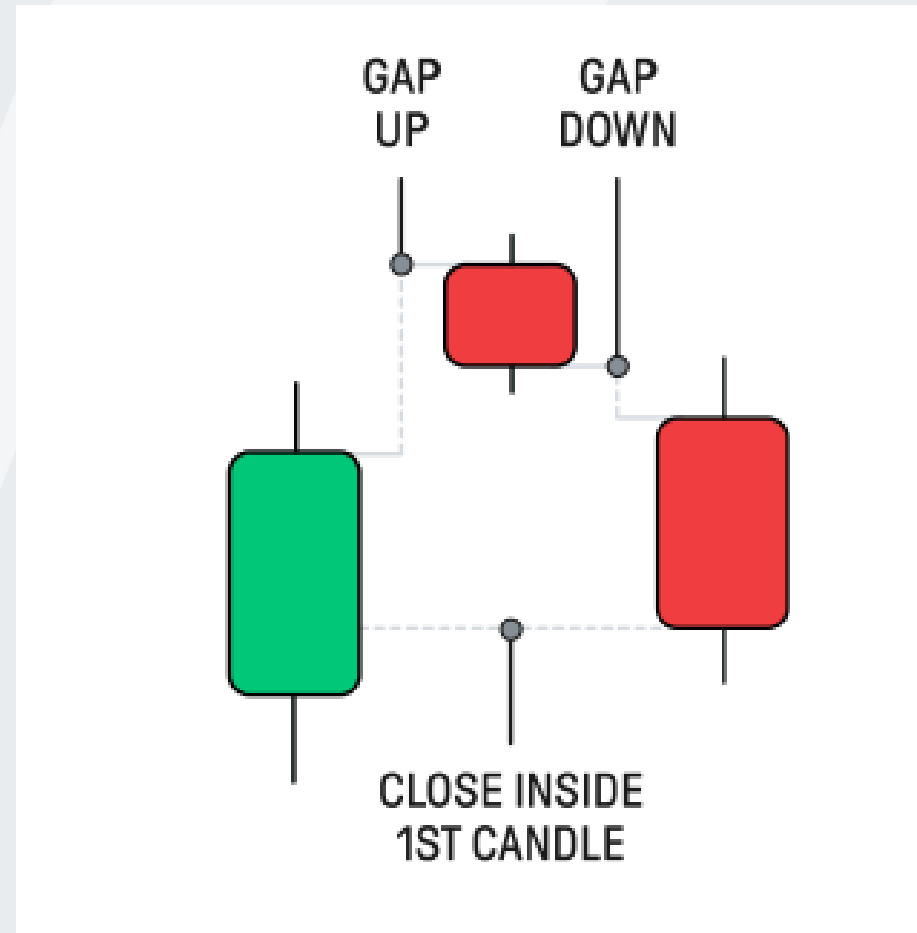
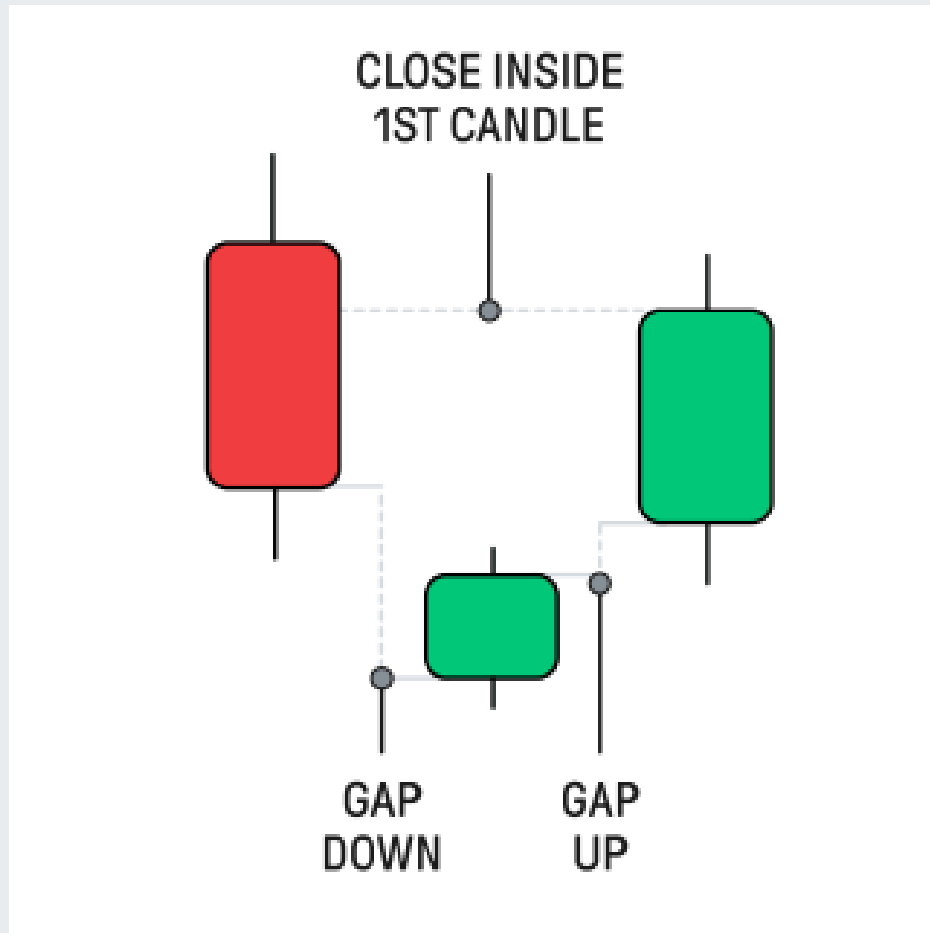
Hanging man & hammer



Bullish Engulfing & Bearish Engulfing



Morning Star & Evening Star



Beter beleggen met Technische Analyse

- Trends en concrete signalen herkennen met technische analyse | Cursus TA deel 1
- 23 februari: Het gebruik van technische koers- en candlepatronen | Cursus TA deel 2
- 2 maart: Welke technische indicatoren geven de beste signalen? | Cursus TA deel 3
- Inschrijven voor deel 3: <https://www.lynx.nl/broker-acties/cursus-opties-cursus-technische-analyse/>
- TA e-book



Disclaimer

De informatie in deze presentatie is niet bedoeld als individueel beleggingsadvies en moet daarom worden gezien als beleggingsaanbeveling. Deze aanbeveling sluit mogelijk niet aan bij uw persoonlijke financiële situatie, uw kennis en ervaring, uw beleggingsdoelstelling en/of – horizon en uw risicoprofiel en/of -tolerantie. Ook is geen rekening gehouden met transactiekosten. U bent zelf verantwoordelijk voor de beoordeling of een belegging voor u passend is. Financiële instrumenten bevatten risico's die kunnen resulteren in verlies, waardoor deze instrumenten niet voor iedere belegger geschikt zijn. In het verleden behaalde resultaten bieden geen garantie voor de toekomst.

LYNX raadt u aan om te beleggen in financiële instrumenten die aansluiten bij uw kennis en ervaring. Ondanks het feit dat LYNX alle zorgvuldigheid in acht neemt bij het samenstellen en onderhouden van deze pagina's, en daarbij gebruik maakt van bronnen die betrouwbaar geacht worden, kan LYNX niet instaan voor de juistheid, volledigheid en actualiteit van de geboden informatie. Aan de informatie op deze pagina kunnen daarom geen rechten worden ontleend.

