

Uw eerste stappen bij LYNX



Welkom bij LYNX

Beste belegger,

Als nieuwe klant van LYNX komt u er niet alleen voor te staan.

Om u goed voorbereid van start te laten gaan, hebben wij voor u een handleiding samengesteld met hierin de belangrijkste informatie voor uw eerste stappen bij LYNX.

In het eerste deel van deze handleiding worden de belangrijkste functionaliteiten van het LYNX Handelsplatform besproken.

In het tweede deel vindt u meer informatie over ons uitgebreide educatieprogramma en ontdekt u hoe u exclusief toegang krijgt tot het LYNX Ideeëncentrum.

Heeft u een vraag die niet wordt behandeld in deze handleiding? In het LYNX Service Center vindt u een overzicht van alle veelgestelde vragen:

www.lynx.be/service

Voor een zeer uitgebreide handleiding van ons platform verwijzen wij u graag naar onze website:

www.lynx.be/handleiding

Wanneer u andere vragen of opmerkingen heeft, kunt u te allen tijde contact met ons opnemen.

Wij wensen u alvast veel succes op de beurs.

Met vriendelijke groet,

Het team van LYNX

Inhoudsopgave

DEEL 1: HANDELSPLATFORM

- 03 **Stappen na openen account**
- 04 **Het LYNX Handelsplatform**
- 05 **Een order plaatsen**
- 07 **Soorten orders**
- 11 **Effecten toevoegen**
- 13 **Grafieken**
- 15 **Handelen in vreemde valuta**
- 17 **LYNX App**
- 18 **LYNX Basic**

DEEL 2: INSPIRATIE EN EDUCATIE

- 19 **LYNX Ideeëncentrum**
- 20 **LYNX Masterclass**
- 21 **LYNX Nieuwsbrievenservice**
- 21 **LYNX Kennisportaal**

DEEL 3: SERVICE

- 22 **Service Center**
- 23 **Tickercodes & Beurstijden**

Stappen na openen van een account

1 Verificatie e-mailadres

Voordat u aan de slag gaat, is het van belang dat u uw e-mailadres verifieert. Heeft u dit nog niet gedaan, neem dan eerst contact op met de LYNX servicedesk: **+32 (0)9 223 23 20**.

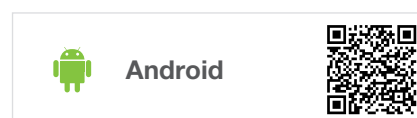
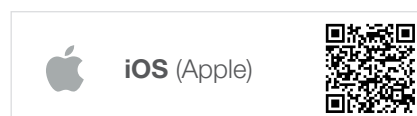
2 Installatie app + LYNX Key

Middels de LYNX Trading app kunt u handelen en uw portefeuille inzien, maar u **dient hier ook uw LYNX Key te activeren**. Zo is uw rekening volledig beveiligd met een tweestapsverificatie.

Open de App Store (Apple) of Play Store (Android) en zoek op **LYNX Trading**.

LYNX Key activeren

- ▶ Start de LYNX Trading app.
- ▶ Selecteer Register Two-Factor.
- ▶ Volg de stappen en stel hiermee uw LYNX Key in.
- ▶ Log voortaan gemakkelijk in middels uw gebruikersnaam, wachtwoord en de LYNX Key. Kijk voor uitgebreide instructies op www.lynx.be/lynxkey.



U herkent de applicatie aan het groene pictogram

3 Installatie handelsplatform

- ▶ Ga in uw browser naar www.lynx.be/software.
- ▶ Doorloop de stappen op deze webpagina.

Het LYNX Handelsplatform

Eerste keer inloggen

Nadat u het platform heeft geïnstalleerd, kunt u inloggen via het programma **LYNX Trading**. Hiervan is bij de installatie automatisch een snelkoppeling aangemaakt op het bureaublad van uw computer, te herkennen aan het rechts afgebeelde pictogram.



Als u dubbelklikt op de snelkoppeling, verschijnt het inlogvenster in beeld. Kies de gewenste taal **1** en vul uw gebruikersnaam en wachtwoord in. Klik vervolgens op **Log In** **2**.



Bij LYNX bestaat een duidelijke scheiding tussen het handelsplatform en de omgeving waarin u alle administratieve taken kunt uitvoeren.

Het administratieve gedeelte van uw rekening wordt ook wel Account Management genoemd. Via www.lynx.be, inloggen/downloaden (rechts bovenaan) kunt u inloggen op uw Account Management.

Hierin kunt u onder andere:

- ▶ Rekeningafschriften opvragen
- ▶ Handelspermissies en koersdatabundels beheren
- ▶ Uw dividendkeuze opgeven

Een order plaatsen

U kunt binnen het LYNX Handelsplatform op verschillende manieren een order plaatsen. Hierbij wordt onderscheid gemaakt tussen het inleggen van orders met behulp van realtime koersdata en met behulp van vertraagde koersdata.

Direct een order plaatsen (realtime koersdata)

Beschikt u over realtime koersdata, dan legt u een order in door op de laatprijs (kooporder) of de biedprijs (verkooporder) van een effect te klikken. Vervolgens kunt u onderstaande stappen doorlopen:

x AEX		AMX		AScX		BEL 20		CAC 40		DAX 30	
Dow Jones 30		Nasdaq 100		Trackers/ETFs		Hefboomproducten		Opties		CFD's	
Futures		Valuta		Watchlist							
Financial Instrument	Bedrijfsnaam	Positie	Gem. Prijs	W&V Ongerealiseerd	Biedvolume	Bied	Laat	Laatvolume	Laatste	Vershil	
UNA AEB	UNILEVER NV-CVA	Actie	Geldigheidsduur	Aantal	Type	Limietprijs	Stop Koers	Hulp Prijs	Status	Bestemming	
		KOOP	DAY	500	LMT	37.856	37.859	800	V	37.865	+0.330
						37.740					

Geldigheidsduur 1 Geef de looptijd van uw order op (meer informatie op pagina 7).

Aantal 2 Vul het aantal stukken in dat u wilt kopen of verkopen.

Ordertype 3 Geef het ordertype op (meer informatie op pagina 8).

Prijs 4 Vul de door u gewenste prijs in.

Bestemming 5 Deze kolom geeft aan naar welke beurs uw order wordt verstuurd.

► Indien u de door u gewenste aanpassingen heeft verricht, kunt u op de **V Verzendknop** van uw order klikken 6.



U kunt eenvoudig realtime koersdata-abonnementen aanvragen in uw Account Management omgeving. De abonnementskosten verschillen per index. Via het volgende webadres leest u hoe u deze data kunt aanvragen.

► www.lynx.be/koersdata

Orderticket (vertraagde koersdata)

Wanneer de regel van een effect geel is gearceerd betekent dit dat u hier vertraagde koersdata van ontvangt. Daarnaast ziet u in de kolom **Laatste** **1** voor de laatste koers van het effect een **D** (van *Delayed*) staan. U plaatst een order door op de laatprijs (kooporder) of de biedprijs (verkooporder) te klikken. Wanneer u geen beschikking heeft over realtime koersdata, dan wordt onderstaand orderticket geopend:

Volg onderstaande stappen voor het plaatsen van een order met een orderticket:

Geldigheidsduur **2** Geef de looptijd van uw order op (meer informatie op pagina 6).

Aantal **3** Vul het aantal stukken in dat u wilt kopen of verkopen.

Ordertype **4** Geef het ordertype op (meer informatie op pagina 7).

Prijs **5** Vul de door u gewenste prijs in.

Bestemming **6** Deze kolom geeft aan naar welke beurs uw order wordt verstuurd.

Preview **7** Controleer de order zonder dat deze naar de beurs wordt verstuurd.

► Klik met uw linkermuisknop op **Verzenden** om de order naar de beurs te versturen **8**.

Soorten orders

Via LYNX kunt u meer dan 60 verschillende soorten orders inleggen. Hieronder volgt een overzicht van de meest gebruikte orders. Een order is op te delen in twee delen: de geldigheidsduur **1** en het ordertype **2**.

Financial Instrument	Bedrijfsnaam	Shortable	Ticker Action	Positie	Gem. Prijs	W&V	Biedvolume	Bied	Laat	Laatvolume	Last
	Toets	Rekening	Actie	Aantal	Geldigheids	Aanta	Aantal Waarde	Type	Limietprijs	Stop Koers	Hulp Prijs
AKZA AEB	AKZO NOBEL		BUY	100	DAY	EUR	7,642	LMT	76.42	302	76.42

1

2

Geldigheidsduur

DAY

Dagorder

De **DAY (dagorder)** is de standaard ingestelde geldigheidsduur. Een dagorder is geldig tot het einde van de handelsdag. Mocht deze order gedurende de dag niet worden uitgevoerd, dan wordt deze automatisch geannuleerd en uit uw handelsplatform verwijderd.

GTC

Doorlopende order
zonder einddatum

Kiest u voor een **GTC (Good-Till-Cancelled)**, ofwel doorlopende order, dan loopt uw order door totdat deze wordt uitgevoerd of totdat u de order zelf annuleert. Bij sommige orders staat een maximum tijdsperiode op een doorlopende order (veelal een periode van maximaal zes maanden). Wanneer dit het geval is, krijgt u hiervan een melding op het moment dat u de order inlegt.

GTD

Doorlopende order
met einddatum

Een **GTD (Good-Till-Date/Time)** order blijft actief in het LYNX Handelsplatform en op de beurs totdat deze wordt uitgevoerd of tot het sluiten van de markt op de opgegeven datum. Als u GTD als geldigheidsduur selecteert, kunt u zowel een expiratedatum als expiratie tijdstip opgeven.

DTC

Day-Till-Cancelled

Een **DTC (Day-Till-Cancelled)** order is qua werking vergelijkbaar met een DAY order. Waar een DAY order aan het einde van de handelsdag wordt geannuleerd en verwijderd, wordt een DTC order bij geen (volledige) uitvoering gedeactiveerd. De order wordt geannuleerd op de beurs, maar blijft in uw handelsscherm staan. Desgewenst kunt u deze order op een later moment bekijken en opnieuw versturen naar de beurs.

Ordertype

LMT

Limietorder

Wanneer u een order aanmaakt, staat deze standaard ingesteld als **LMT (limietorder)**. Met deze order geeft u aan voor welke prijs u maximaal wilt kopen of voor welke prijs u minimaal wilt verkopen. Zodra deze prijs wordt bereikt, wordt de ingelegde order uitgevoerd. In dit geval betaalt u nooit meer (en bij een verkooporder ontvangt u nooit minder) dan de door u opgegeven limietprijs.

MKT

Marktorder / Bestensorder

Met een **MKT (marktorder)** geeft u aan direct te willen kopen of verkopen tegen de dan geldende marktprijs.

STP

Stoplossorder

Met een **STP (stoplossorder)** kunt u het punt aangeven waarop u uw verlies wilt nemen. Hierdoor hoeft u niet continu alle koersen te volgen. Wanneer de door u opgegeven stopprijs wordt bereikt, zal uw koop-/verkooporder automatisch worden uitgevoerd tegen de dan geldende marktprijs.

STP LMT

Stop limietorder

De werking van de **STP LMT (stop limietorder)** is hetzelfde als die van een stoplossorder, met als verschil dat bij het bereiken van de door u opgegeven stopprijs een limietorder wordt ingelegd in plaats van een marktorder.

GLPG AEB	GALAPAGOS NV					300	81.90	81.94	407
GTO AEB	GEMALTO					262	49.21	49.22	1,255
HEIA AEB	HEINEKEN NV					100	84.86	84.88	754
		SELL	100	DAY	EUR	8,350	STP		83.50
		BUY	100	DAY	EUR	8,450	LMT		
INGA AEB	ING GROEP NV					3,871	MKT		
KPN AEB	KONINKLIJKE KPN ...					11,885	MTL		
							STP		
NN AEB	NN GROUP NV					982	STP LMT		
PHIA AEB	KONINKLIJKE PHIL...					8,129	MIT		
LIGHT AEB	PHILIPS LIGHTING ...					669	LIT		
RAND AEB	RANDSTAD HOLDI...					978	TRAIL		
REN AEB	RELX NV					6,547	TRAIL LIMIT		
							TRAIL MIT		
RDSA AEB	ROYAL DUTCH SH...					9,240	TRAIL LIT		
UL AEB	UNIBAIL-RODAMC...					341	REL		
UNA AEB	UNILEVER NV-CVA					925	SNAP MKT		
VPK AEB	VOPAK					381	SNAP MID		
WKL AEB	WOLTERS KLUWER					1,099	SNAP PRIM		
							MOC		
							LOC		
							PEG BENCH		
							Adaptive (IBALGO)		
							IBALGO		
							<input type="checkbox"/> Verborgen		

Geavanceerde orders

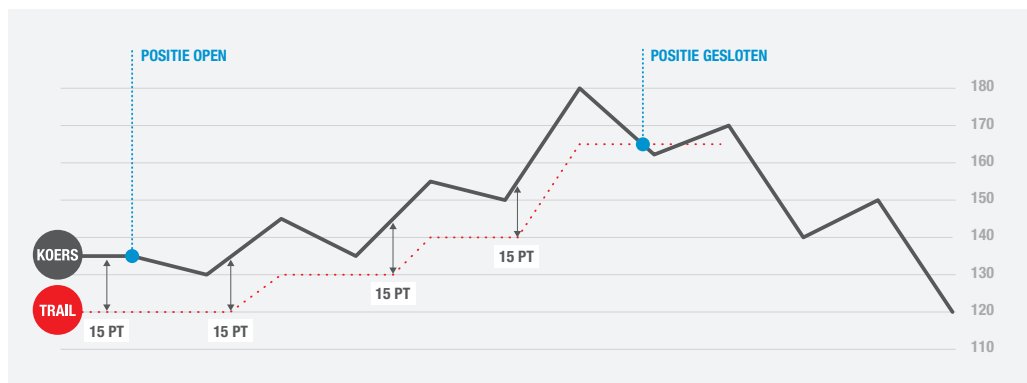
TRAIL

Trailing stoplossorder

Een **TRAIL (trailing stoporder)** is een order waarbij de stopprijs een vast van te voren opgegeven bedrag of percentage onder de huidige koers ligt (bij een 'long' positie).

Als de koers stijgt, stijgt de stoplossorder mee met het vaste bedrag / percentage. Echter, als de koers daalt, daalt de stoplossorder niet mee. Door deze ordermogelijkheid wordt het maximale verlies beperkt, terwijl de mogelijke winst 'onbeperkt' is. Bij een 'short' positie kan een trailing stoploss verkooporder worden ingelegd.

In onderstaande grafiek ziet u dat zodra de koers van het effect daalt, de stoplosslijn niet daalt. Stijgt de koers boven het eerder bereikte hoogste punt, dan stijgt de stoplossprijs weer mee.



BRACKET

Bracketorder

Met een **BRACKET (bracketorder)** plaatst u naast uw basisorder, twee extra orders; één limietorder om winst te nemen en één stoplossorder om uw mogelijke verlies te beperken. Zodra de basisorder is uitgevoerd, worden uw limiet- en stoplossorder automatisch naar de beurs verstuurd. Wanneer vervolgens één van deze twee orders wordt uitgevoerd, wordt de andere order automatisch geannuleerd.

► Klik (nadat u een basisorder heeft aangemaakt) met de rechtermuisknop op de betreffende orderregel **1** zodat een keuzemenu opent.

► Kies voor **Koppel** **2** en vervolgens voor **Bracket Orders** **3**.

PHIA AEB	KONINKLIJKE PHILIPS NV	1,100	27.606	27.606
RAND AEB	RANDSTAD HOLDING NV	192	54.510	54.510
RDSA AEB	ROYAL DUTCH SHELL PLC-A SHS	230	25.400	25.400
REN AEB	RELX NV	943	15.940	15.940
SBMO AEB	SBM OFFSHORE NV	724	14.715	14.715
UL AEB	UNIBAIL-RODAMCO SE	179	314.050	314.050
UNA AEB	UNILEVER NV-CVA			
VPK AEB	VOPAK			
WKL AEB	WOLTERS KLUWER			

1

2

3

U ziet nu tweemaal een order onder uw basisorder staan. Een limietorder om winst te nemen en een stoplossorder (uw stoplossniveau) om een eventueel verlies te beperken.

BASIS

TARGET

STOPLOSS

Bedrijfsnaam Toets	Positie Actie	Gem. Prijs Geldigheidsduur	W&V Ongerealiseerd Aantal	Biedvolume Type	Bied Limietprijs	Laat Stop Koers	Laatvolume Hulp Prijs	Laatste Status
KONINKLIJKE PHILIPS NV	2			1,100	27.596	27.599	1,100	27.596
	2.2	GTC	250	LMT	27.500			V
	2.1	GTC	250	LMT	29.750			V
		GTC	250	STP		26.000	26.000	V

3

- ▶ U dient na aanpassing van de door u gestelde limiet- en stopprijs alleen op de **V Verzendknop** van uw basisorder te klikken **3** om deze naar de beurs te sturen.

OCA

One-Cancels-All

Wanneer u op een al ingenomen positie een gekoppelde limiet- en stoplossorder wilt inleggen, dan is dit niet langer mogelijk middels een bracketorder. Mocht u toch een gekoppelde limiet- en stoplossorder tegelijkertijd willen inleggen, dan doet u dit middels het aanmaken van een **OCA**-groep. Na uitvoering van één van de twee gekoppelde orders, wordt de andere order in de OCA-groep direct geannuleerd.

- ▶ Maak eerst twee orderregels aan door twee keer op de bied- of laatprijs te klikken.
- ▶ Kies vervolgens bij één van de orders voor een **STP** (stoplossorder) en laat de andere order op **LMT** (limietorder) staan.
- ▶ Geef de stopprijs (om het verlies te beperken) en limietprijs op (om winst te nemen).
- ▶ Geef vervolgens onder de kolom **OCA Groep** **1** bij beide orders hetzelfde getal op; in dit geval kiezen wij voor het getal **12345**.

Indien u meerdere OCA-orders aanmaakt, is het nodig dat u bij iedere order een nieuw getal opgeeft (gebruikt u overal hetzelfde getal, dan ontstaat er één grote OCA-groep waardoor bij uitvoering van één order alle overige orders worden geannuleerd).

POSITIE

TARGET

STOPLOSS

Bedrijfsnaam Toets	Positie Actie	Gem. Prijs Geldigheidsduur	W&V Ongerealiseerd Aantal	Biedvolume Type	Bied Limietprijs	Laat Stop Koers	Laatvolume Hulp Prijs	Laatste Status	Verskil	Change %	OCA Groep
KONINKLIJKE PHILIPS NV	250	27.500	38	108	27.650	27.653	1,100	27.655	+0.265	0.97%	12345
	VERKOOP	GTC	250	LMT	29.750			V			12345
	VERKOOP	GTC	250	STP		26.000	26.000	V	Standaard		12345

2

1

- ▶ Heeft u de orders naar wens aangemaakt en wilt u deze naar de beurs versturen? Klik dan **bij beide verkooporders** op de **V Verzendknop** **2**.

Beide orders worden nu naar de beurs verstuurd. Indien één van de twee orders wordt uitgevoerd, wordt de andere order automatisch geannuleerd.

Effecten toevoegen

Standaard is uw LYNX Handelsplatform ingedeeld met (aandelen)koersen van de grootste beurzen wereldwijd. Daarnaast heeft u de beschikking over de koersen van diverse opties, futures en valuta's.

Wilt u een effect bekijken welke niet standaard in het handelsplatform staat, dan kunt u deze zelf opzoeken en toevoegen. Dit kan op basis van naam, tickercode of ISIN-code van het effect.

Zoeken op naam of tickercode

- Klik in het handelsplatform op een lege rij en vul in de eerste kolom (een deel van) de naam of tickercode van het effect in dat u zoekt. Bevestig met de **Enter**-toets van uw toetsenbord. In het voorbeeld hieronder wordt gezocht naar Akzo Nobel:

Financial Instrument	Bedrijfsnaam	Positie	Gem. Prijs	W&V Ongerealiseerd	Biedvolume	Bied	Laat
	Toets	Actie	Aantal	Type	Limietprijs	Stop Koers	Geldigheidsduur
AKZO							

Het systeem toont een selectie van beleggingsproducten in een apart venster (afbeelding hieronder). In dit geval zijn wij op zoek naar Akzo Nobel, genoteerd aan de **AEB (Amsterdamse EffectenBeurs)**:

Symbool	Naam	Producten
AKZOY	AKZO NOBEL NV-SPON ADR (PINK)	Aandeel
AKZA	AKZO NOBEL (AEB)	Aandeel, Opties, Hefboom Producten, Warrants, Futures
AKZOINDIA	AKZO NOBEL INDIA LTD (NSE)	Aandeel
AKZANA	AKZO NOBEL NV	Obligaties
AKZANA	AKZO NOBEL SWEDEN FINANCE AB	Obligaties

- Selecteer de rij met het symbool **AKZA** en de naam **AKZO NOBEL (AEB)**. Klik vervolgens onderin op **OK**.

U ziet nu de beschikbare financiële producten van het door u geselecteerde effect.

AKZO NOBEL - AEB	
Aandeel (SMART)	
Aandelen (Kies Specifieke Beurs)	
Futures	
Opties	
Warrants	
Hefboom Producten	
Combinaties	
CFD	
Futures (AKZ)	
Zoek op bedrijfsnaam	
AKZA	Zoek
Hide products for other symbols	

- Klik op het product waarvan u de koersen aan uw handelsplatform wilt toevoegen.



Wanneer u een aandeel opzoekt, kunt u kiezen tussen **SMART** en **Kies Specifieke Beurs**.

Kiest u voor **SMART**, dan toont het handelsplatform automatisch de beste bied- en laatprijs van het aandeel op alle beurzen waarop het aandeel genoteerd staat. Deze wordt weergegeven in dezelfde gekozen munteenheid. *Let op: SMART is niet voor elk aandeel beschikbaar.*

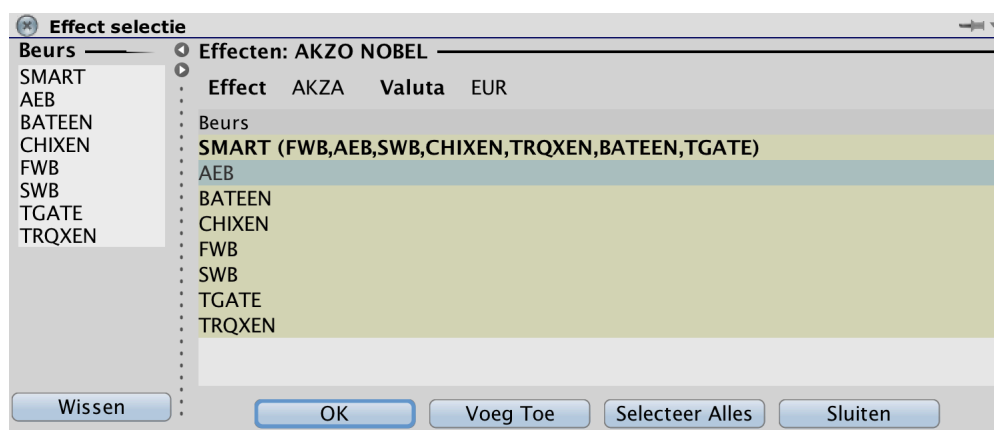
Wanneer u op **Kies Specifieke Beurs** klikt, krijgt u een keuzescherf te zien waarin u zelf kunt kiezen van welke beurs u de koersdata wilt bekijken.

Zoeken op ISIN-code

- ▶ Klik in het handelsplatform op een lege rij en vul in de eerste kolom de gehele ISIN-code van het effect in.
- ▶ Bevestig met de **Enter** -toets van uw toetsenbord.

x AEX		AMX		AScX		BEL 20		CAC 40	
Dow Jones 30		Nasdaq 100		Trackers/ETFs		Hefboomproducten		Opties	
Financial Instrument	Bedrijfsnaam	Positie	Gem. Prijs	W&V Ongerealiseerd	Biedvolume	Bied	Laat		
	Toets	Actie	Aantal	Type	Limietprijs	Stop Koers	Geldigheidsduur		
NL0000009132									

Een nieuw scherm wordt geopend. In dit scherm kunt u kiezen van welke beurs u de koersdata wilt toevoegen aan uw handelsplatform.



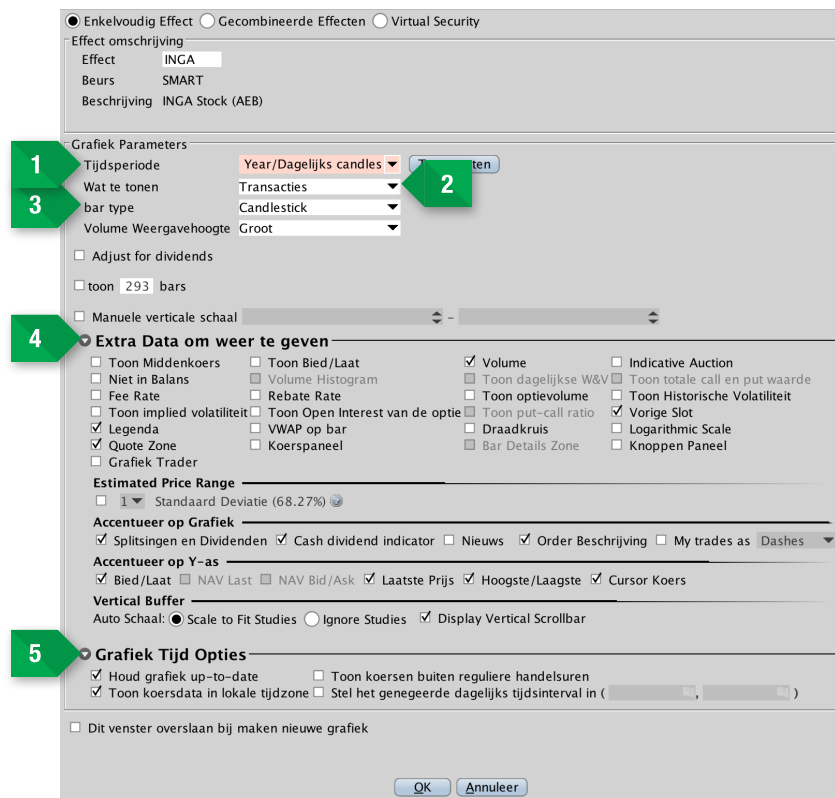
- ▶ Selecteer deze rij en klik op **OK** om uw keuze te bevestigen.

Grafieken

Via het LYNX Handelsplatform is het mogelijk om verschillende grafieken te bekijken. Bepaal zelf de tijdsperiode van de grafiek en voeg desgewenst verschillende technische indicatoren toe. U kunt ook direct in de grafiek koop- en verkooporders inleggen.

Open een grafiek

- ▶ Klik met uw rechtermuisknop op de regel van het effect waarvan u een grafiek wilt openen (bijvoorbeeld *ING*).
- ▶ Selecteer **Grafieken**.
- ▶ Klik met uw linkermuisknop op **Nieuwe Grafiek...**
- ▶ Een nieuw scherm met opties waarmee u een grafiek kunt aanpassen wordt geopend (afbeelding rechts).



Tijdsperiode 1 Tijdsperiode waarvan u de grafiek wilt bekijken (bijvoorbeeld *4 uur, 1 week, 3 maanden* of *5 jaar*).

Wat te tonen 2 Geef aan welke informatie u getoond wilt hebben in de grafiek (bijvoorbeeld *Transacties, Bied/Laat* of *Historische Volatiliteit*).

Bar type 3 Geef aan hoe de grafiek eruit moet zien (bijvoorbeeld *Hoog/Laag bar, Middelpunt, Candlestick* of *Lijn*).

Extra data om weer te geven 4 Selecteer welke extra data u tevens in de grafiek zichtbaar wilt hebben (bijvoorbeeld *Volume* of *Grafiek Trader*).

Grafiek Tijd Opties 5 Selecteer *Houd grafiek up-to-date* om de grafiek realtime door te laten lopen.

- Klik onder in het venster op **OK** om de grafiek te openen.

De grafiek wordt in een nieuw scherm geopend. In dit scherm heeft u diverse mogelijkheden om de grafiek naar uw wensen in te stellen. In onderstaand voorbeeld is gekozen voor een jaargrafiek met candlesticks. De technische indicatoren RSI, MACD en SMA(50) zijn toegevoegd.



Zodra u een grafiek heeft geopend, is het mogelijk om de grafiek via de menubalk aan te passen:



- 1 Open een ander effect in hetzelfde grafiekscherm.
- 2 Wijzig de tijdsperiode en bar type van de grafiek.
- 3 Voeg onder andere technische indicatoren en hulplijnen toe.
- 4 Bekijk en wijzig de grafiek parameters (dit is hetzelfde scherm dat op pagina 13 getoond wordt).
- 5 Activeer de GrafiekTrader waarmee u visueel in de grafiek kunt handelen.
- 6 Bekijk en wijzig de algemene grafiekinstellingen.

Handelen in vreemde valuta

Uw rekening bij LYNX is een multivalutarekening. Dit houdt in dat u op één rekening meerdere valuta's kunt aanhouden. Het is daarom niet nodig om meerdere rekeningen te openen wanneer u bijvoorbeeld zowel effecten genoteerd in euro's als in effecten genoteerd in US dollars wilt handelen.

Een effect wordt via LYNX verhandeld in de valuta waarin het genoteerd staat; zo worden Nederlandse effecten in euro's verhandeld en Amerikaanse effecten in US dollars.

Het LYNX Handelsplatform is zeer flexibel met verschillende valuta's. Stel, u stort € 10.000 en u koopt voor \$ 5.000 Amerikaanse effecten, dan blijft u € 10.000 positief staan. U komt daarnaast ook \$ 5.000 negatief te staan. Dit betekent dat u automatisch gedekt bent tegen een valutarisico. Immers, wanneer de waarde van de US dollar daalt ten opzichte van de euro, dan wordt de waarde van uw positie in aandelen minder waard in verhouding tot euro's, maar dit geldt ook voor uw \$ 5.000 debetstand. Over het negatieve Amerikaanse bedrag wordt rente gerekend.

Wanneer u na de transactie in een effect genoteerd in een buitenlandse valuta niet negatief wilt staan in deze valuta, dan kunt u via het rekeningoverzicht in het LYNX Handelsplatform gemakkelijk het saldo in een vreemde valuta omzetten naar uw basisvaluta.

Het omzetten van vreemde valuta

- ▶ Klik linksboven in de menubalk van het handelsplatform op **Rekening** 1.

Een nieuw scherm met daarin uw rekeninggegevens opent.

Onder de tabel **Marktwaaarde** 2 ziet u hoeveel cash u op uw rekening heeft staan en in welke valuta's dit is onderverdeeld.

Volg onderstaande stappen indien u negatieve valutabedragen op uw rekening wilt omzetten naar de basisvaluta:

- ▶ Klik met de rechtermuisknop op het negatieve valutabedrag 3.
- ▶ Kies vervolgens voor **Sluit restant van Valutapositie** 4.

The screenshot shows the LYNX trading platform interface. The top navigation bar includes 'Order', 'Rekening', 'Transacties', 'Boektrader', 'OptieTrader', 'Markt Scanner', and 'Waarschuwing'. The 'Rekening' menu is highlighted with a green arrow and the number 1.

The main content area displays account details under the 'Rekening' tab. It includes sections for 'Balans', 'Margin Vereisten', and 'Beschikbaar voor Handel'. The 'Balans' section shows a total portfolio value of 6,056 EUR. The 'Beschikbaar voor Handel' section shows available liquid funds of 3,871 EUR.

The 'Marktwaaarde - Werkelijke Valutapositie' table is highlighted with a green arrow and the number 2. It shows the following data:

Valuta	Totaal C...	Forex (F...	Opgebou...	Aandeel	Opties	Waarde F...	Issuer O...	Gerealis...	W&V Ong...	Totale W...
CAD	0	0	372	0	0	0	0	0	0	-57
EUR	540	0	0	0	0	0	0	0	0	3,589
USD	25	0	0	0	0	0	0	0	0	3,070
Totaal (...)	560	0	0	0	0	0	0	0	326	6,056

The 'Sluit restant van Valutapositie' option is highlighted with a green arrow and the number 3. The context menu is open, showing 'Sluit restant van Valutapositie' as the selected option, highlighted with a green arrow and the number 4.

Een orderregel verschijnt in uw handelsplatform:

Financial Instru...	Bedrijfsnaam	Positie	Gem. Prijs	W&V Ongerealiseerd	Biedvolume	Bied	Laat	Laatvolume	Laatste	Vershil
Toets	Actie	Geldigheidsduur	Aantal	Type	Limietprijs	Stop Koers	Aantal Waarde	Status	Bestemming	
EUR.HKD	European Monetary Union Euro	VERKOOP	DAY	42	MKT	8.3322 ⁵	8.3326 ⁵	4M	8.3324 ⁵	-0.0157 ⁵
						MARKET		350	V	IDEALPRO

5

► Klik op de **V Verzendknop** om uw order naar de beurs te versturen **5**.

Het negatieve bedrag dat u in de buitenlandse valuta op uw rekening had staan, is nu omgezet. In het bovenstaande voorbeeld zijn euro's (de basisvaluta van de rekening) verkocht en Hong Kong dollars gekocht.

i

Het is mogelijk dat na het omzetten, een klein deel van de vreemde valuta (positief of negatief) overblijft. Dit bedrag wordt in de loop van de handelsweek automatisch omgezet naar de basisvaluta. Hiervoor worden geen kosten in rekening gebracht.

Zelfstandig handelen in valuta

Binnen het handelsplatform is het eveneens mogelijk om (vreemde) valuta te kopen of verkopen zonder dat u gebruikmaakt van de hierboven beschreven stappen. Via een valutatransactie kunt u bijvoorbeeld euro's omzetten naar een vreemde valuta wanneer u van mening bent dat de euro in waarde daalt of juist stijgt.

Voor het handmatig aanmaken van een valutaorder selecteert u in het handelsplatform het tabblad **Valuta** **1**. Selecteer het valutapaar waarin u een valutatransactie wilt uitvoeren. Als voorbeeld wordt hieronder het valutapaar EUR.USD gebruikt **2**.

De valuta die als eerste staat weergegeven, is leidend in het aanmaken van een koop- of verkooporder. Wilt u euro's verkopen en US dollars kopen, dan creëert u een verkooporder. Wilt u juist euro's kopen en US dollars verkopen, dan creëert u een kooporder.

Dow Jones 30	Nasdaq 100	Trackers/ETFs	Hefboomproducten	Opties	CFD's	Futures	Valuta	Watchlist		
Financial Instru...	Bedrijfsnaam	Positie	Gem. Prijs	W&V Ongerealiseerd	Biedvolume	Bied	Laat	Laatvolume	Laatste	Vershil
Toets	Actie	Geldigheidsduur	Aantal	Type	Limietprijs	Stop Koers	Aantal Waarde	Status	Bestemming	
EUR.USD	European Monetary Union Euro	VERKOOP	DAY	4.5K	LMT	1.0738 ⁰	1.0738 ⁵	5M	1.0738 ³	-0.0019 ⁵
						1.07395		4,833	V	IDEALPRO

2

3

4

1

In bovenstaand voorbeeld verkoopt u € 4.500 (4.5K) **3** en ontvangt u \$ 4.833 **4** bij uitvoering.

LYNX Apps

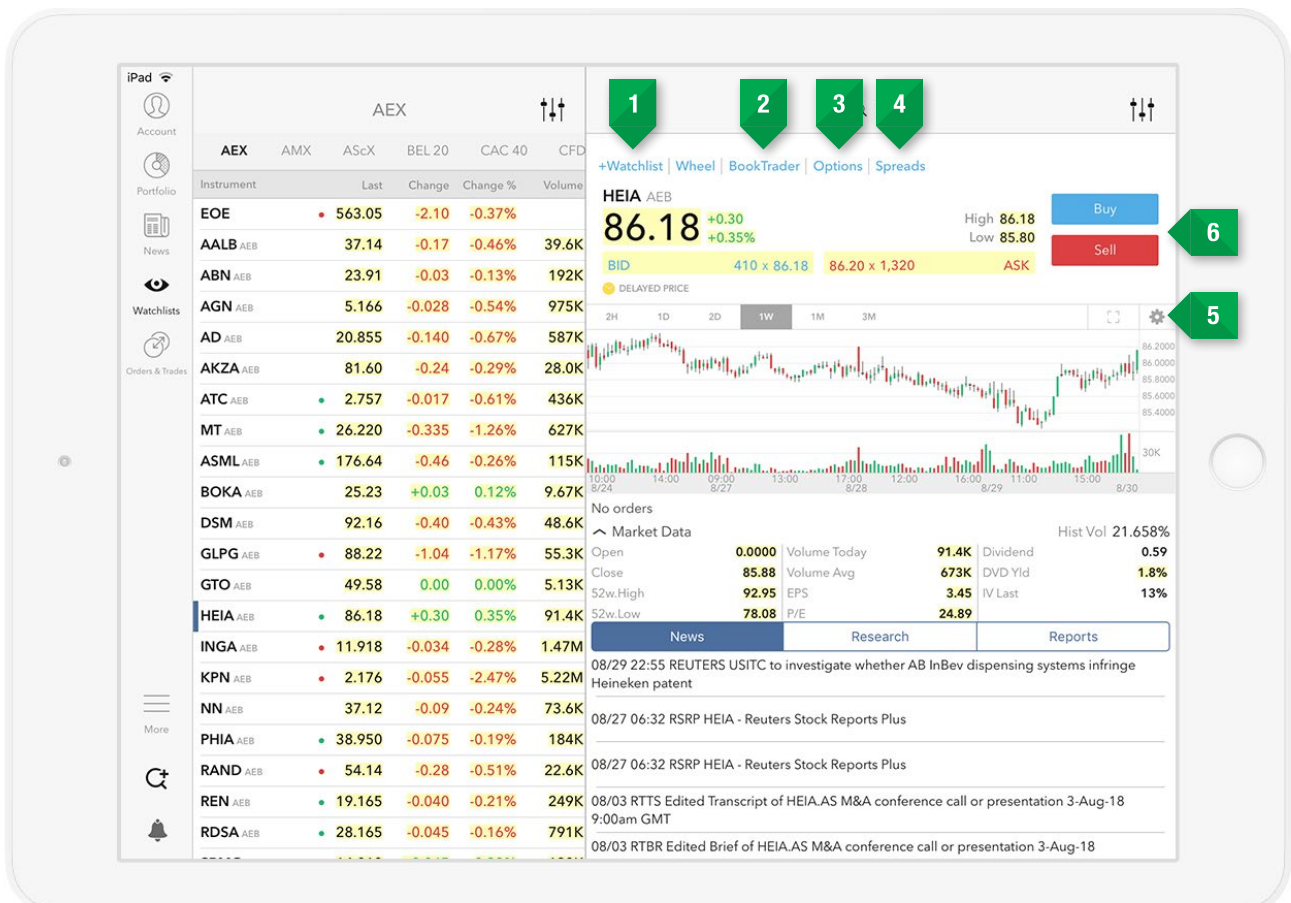
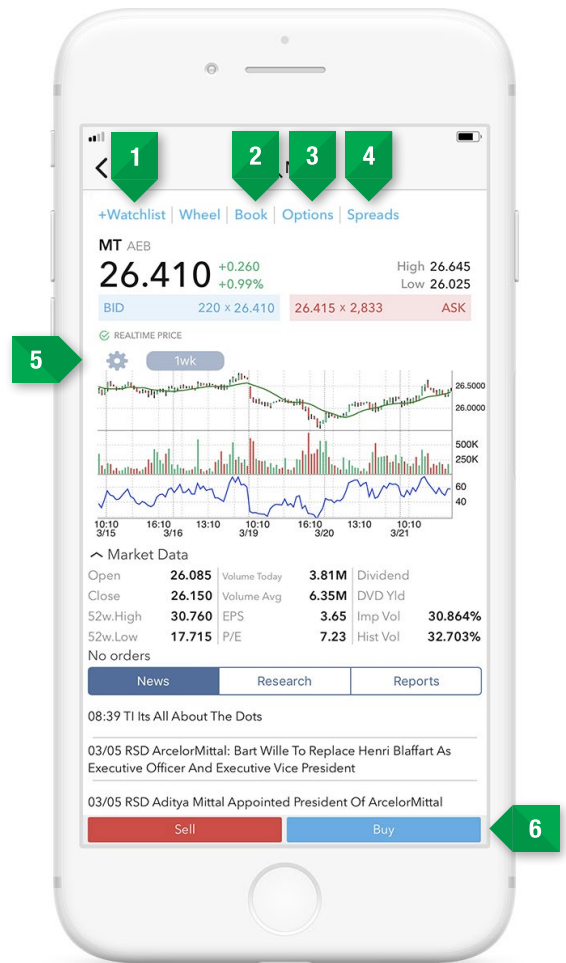
Beleggen op uw mobiel of tablet

Op pagina 3 vindt u instructies voor het downloaden en installeren van de LYNX App.

Wanneer u vanuit uw watchlist of portefeuille een effect selecteert, opent een nieuw scherm.

Uitgelichte functies

- 1 Voeg toe aan uw watchlist
- 2 Bekijk het diepteboek via BookTrader
- 3 Handel in opties van de onderliggende waarde
- 4 Handel eenvoudig in optiespreads
- 5 Grafiekinstellingen en technische indicatoren
- 6 Leg een koop- of verkooporder in

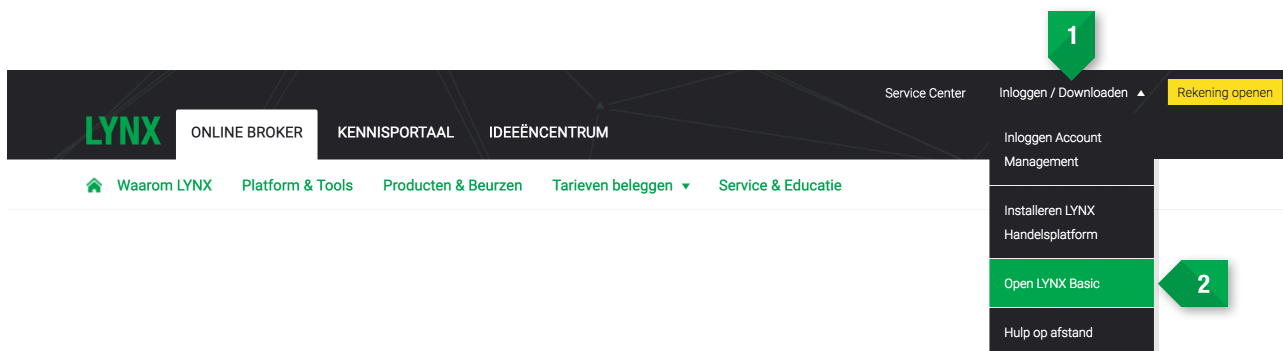


LYNX Basic

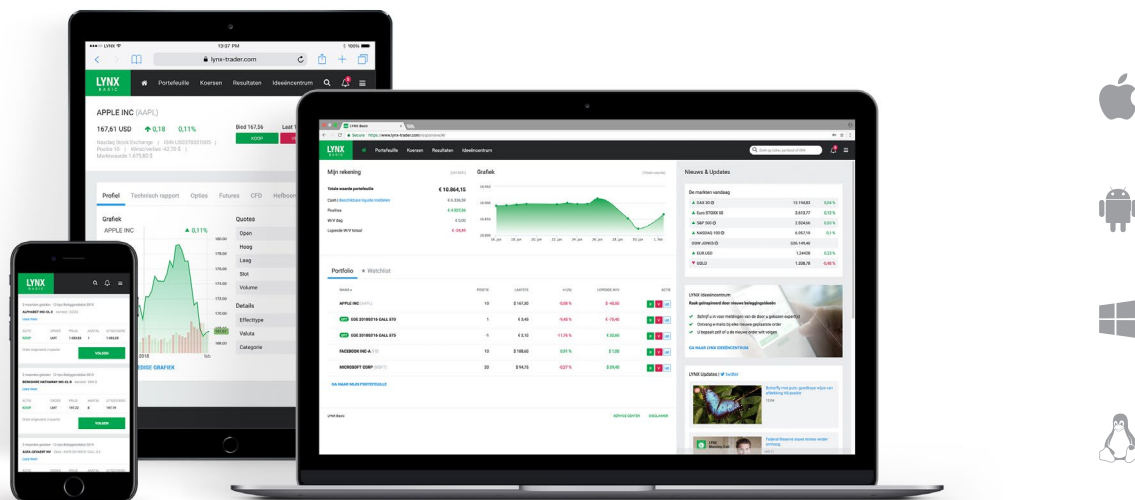
Wanneer u niet in de gelegenheid bent om het LYNX Handelsplatform te installeren, kunt u gebruik maken van LYNX Basic. Dit handelsplatform kunt u openen in uw gebruikelijke internetbrowser.

Met LYNX Basic kunt u op ieder gewenst moment uw rekening openen; het enige wat u nodig heeft, is een internetverbinding.

- ▶ Ga naar www.lynx.be en klik rechtsboven op **Inloggen / Downloaden** **1**.
- ▶ Selecteer **Open LYNX Basic** **2**.
- ▶ U kunt inloggen met uw gebruikersnaam en wachtwoord op het nieuw geopende tabblad.



LYNX Basic is beschikbaar voor alle gangbare apparaten, browsers en besturingssystemen.



Inspiratie en educatie

LYNX Ideeëncentrum

Kijk mee over de schouders van experts

Via LYNX Basic heeft u exclusief toegang tot het LYNX Ideeëncentrum, waar u beleggingsportefeuilles van professionals kunt volgen. Wekelijks voeren de experts transacties uit met als doel een zo hoog mogelijk rendement te behalen. Wanneer u overtuigd bent van een strategie, kunt u op een zeer eenvoudige manier de signalen van uw favoriete beleggingsexperts volgen en desgewenst direct uitvoeren.

U vindt het LYNX Ideeëncentrum in het hoofdmenu van LYNX Basic **1**.

Een expert volgen

► Klik op **Bekijk experts** voor een overzicht van alle beleggingsexperts **2**

► Bekijk de portefeuille van een beleggingsexpert door te klikken op **Bekijk de signalen** **3**

1

LYNX BASIC

Portefeuille Koersen Resultaten Ideeëncentrum

Zoek op ticker, symbool of ISIN

Welkom bij het LYNX Ideeëncentrum

Raak geïnspireerd door nieuwe beleggingsideeën

- ✓ Schrijf u in voor meldingen van de door u gekozen beleggingsstrategie(en)
- ✓ Ontvang e-mails bij geplaatste order
- ✓ U bepaalt zelf of u de order wilt volgen

Laatste ideeën **Bekijk experts**

2

LYNX Beleggingsteam

Value beleggen

- Aandelen
- Lange termijn
- Fundamentele analyse

BEKIK DE SIGNALEN

Long & Short

- Aandelen & opties
- Fundamentele & technische analyse
- Korte & middellange termijn

BEKIK DE SIGNALEN

Optiestrategieën

- Optiecombinaties
- Hoge risk/reward ratio
- Korte termijn

BEKIK DE SIGNALEN

HET GROOTSTE BELEGGERDEBAT

Dé 12 tips voor 2019

Beleggersdebat 2019 - Beleggingstips

- 4 beleggingsexperts
- 10 tips
- Volg tip met één druk op de knop

3

BEKIK DE SIGNALEN

U kunt een beleggingsexpert volgen door te klikken op **Ontvang meldingen** en **Instellingen opslaan**. Zodra de door u gevolgde beleggingsexpert een aan- of verkooporder uitvoert, wordt u per e-mail en/of pushmelding direct op de hoogte gesteld.

Mocht u de trade van een expert zelf willen uitvoeren, dan kunt u dit eenvoudig doen door in de e-mail op **Volg order** te klikken. U krijgt automatisch het inlogscherf van LYNX Basic te zien. Na het inloggen klikt u naast de betreffende order op **Volgen**. U kunt de order controleren en desgewenst aanpassen. U verstuurt de order definitief door te klikken op **Verzend order**.

LYNX Masterclass

Vanuit een professionele studio helpen wij u op weg in de wereld van beleggen. Met het unieke educatieprogramma **LYNX Masterclass** kunt u uw kennis verbreden en uw beleggingsvaardigheden naar een hoger niveau tillen. LYNX Masterclass is geschikt voor zowel de beginnende als de gevorderde belegger.



- ▶ Tijdens de live Masterclass uitzendingen kunt u rechtstreeks vragen stellen aan de experts.
- ▶ Heeft u een uitzending gemist? Geen enkel probleem; alle opnames zijn terug te vinden in het LYNX Masterclass archief op onze website.
- ▶ Op de website van LYNX is het volledige programma te vinden en kunt u zich gratis inschrijven.
- ▶ www.lynx.be/masterclass

Een selectie van onze sprekers:



Tycho Schaaf
Beleggingsexpert LYNX



Willem Middelkoop
Oprichter Commodity Discovery Fund



Edward Loef
Zelfstandig beleggingsexpert



Andre Brouwers
Directeur Beleggingsinstituut



Nico Inberg
Head of Markets & Research IEX

LYNX Nieuwsbrievenservice

Als klant van LYNX ontvangt u wekelijks, exclusief en geheel gratis verschillende nieuwsbrieven geschreven door analisten van over de hele wereld.

Deze nieuwsbrieven zijn ideaal voor wanneer u uw algemene beleggingskennis wilt vergroten of op zoek bent naar beleggingstips met concrete instapmomenten en vastgestelde koersdoelen.

BREAKOUTTRADER

- ✓ Technische analyse
- ✓ Aandelen en ETF's

BeursProf

- ✓ Fundamentele analyse
- ✓ Aandelen

LYNX Kennisportaal

Als belegger wilt u altijd op de hoogte zijn van de laatste ontwikkelingen.

Op ons kennisportaal starten we daarom dagelijks met de **LYNX Morning Call**. Hierin wordt teruggeblikt op het slot van de Amerikaanse beurzen, worden de ontwikkelingen van de afgelopen nacht op de Aziatische beurzen besproken en wordt een vooruitblik gegeven op de opening van de Europese beurzen.

's Middags houden onze beleggingsexperts u op de hoogte van de opmerkelijkste bewegingen op de beurs middels de **LYNX Marktupdate**.

We sluiten de dag af met een uitgebreide **technische analyse** van technisch analist Edward Loef. Daarnaast vindt u vele achtergrond artikelen over **(optie) strategieën, daytrading** en **specifieke aandelen** en uiteraard mag de **ETF van de Week** niet ontbreken.

Tot slot biedt het LYNX Kennisportaal u informatie over **kwartaalcijfers, dividenduitkeringen, beurstijden** en **optie expiraties**.

► www.lynx.be/kennis



Service Center

Als klant van LYNX willen wij u zo snel mogelijk goed op weg helpen. Heeft u een vraag? Of bent u op zoek naar specifieke informatie? In het LYNX Service Center vindt u het antwoord op veelgestelde vragen.

Service Center

🔍

Opties doorrollen

Hoe kan ik een jaaroverzicht opvragen voor mijn belastingaangifte?

Hoe kan ik een rekeningafschrift opvragen?

Hoe open ik een grafiek?

Hoe kan ik realtime koersdata aanvragen?

Hoe stort ik geld naar mijn LYNX rekening?

Jaaroverzicht downloaden

In het administratieve gedeelte van LYNX vraagt u eenvoudig een jaaroverzicht op voor de belastingaangifte.

LEES VERDER

0:40

Wat kunt u verwachten?

FAQ

Veelgestelde vragen omtrent het handelsplatform en uw rekening



Het LYNX Masterclass programma en archief



Handige instructievideo's

Ga naar de website van LYNX of bezoek direct:

► www.lynx.be/service

Tickercodes en beurstijden

Bij LYNX heeft u de mogelijkheid om op ruim 120 beurzen in meer dan 31 verschillende landen te handelen. U kunt met één muisklik overal ter wereld handelen in aandelen, opties, futures, valuta's, ETF's, hefboomproducten, warrants en obligaties.

Wanneer u in een effect wilt handelen, heeft u hiervan de tickercode nodig. Op deze pagina vindt u een lijst met veelgebruikte tickercodes. Daarnaast vindt u de openingstijden van de belangrijkste beurzen.

Aandelen België

ABI	AB InBev
ACKB	Ackermans van Haren
AGS	Ageas
APAM	Aperam
BEKB	Bekaert
BPOST	bpost
COFB	Cofinimmo
COLR	Colruyt
ENGI	Engie
GLPG	Galapagos
GBLB	GBL
INGA	ING Groep N.V.
KBC	KBC
ONTEX	Ontex Group
PROX	Proximus
SOF	Sofina
SOLB	Solvay
TNET	Telenet Group
UCB	UCB
UMI	Umicore

Indices & Futures

EOE	AEX Index
BFX	BEL 20 Index
CAC 40	CAC 40 Index
ESTX 50	Euro STOXX 50 Index
DAX	DAX 30 Index
Z	FTSE 100 Index
GBL	Eurobond 10 jaar
ES	S&P 500 Index
NQ	Nasdaq 100 Index
YM	Dow Jones Index
TF	Russell 2000 Index
CL	Olie Future
NG	Gas Future
SI	Zilver Future
GC	Goud Future

Land	Beurs	Producten	Openingstijden
Nederland	AEB	Aandelen	09:00 - 17:40
	FTA	Opties	09:01 - 17:30
	FTA	Futures	08:00 - 22:00
Verenigde Staten	NYSE	Aandelen	15:30 - 22:00
	NASDAQ	Aandelen	15:30 - 23:30
	CBOE	Opties	15:30 - 22:00
	CME	Futures	00:00 - 22:15 22:30 - 23:00

